

NEWSLETTER

by Tecnodry

SURFACE™

PROFESSIONAL FLOORING SOLUTIONS

Self-levelings & Patch / Skimcoat



Fluid Screeds



www.self-leveling.us

www.nivelantes.com

 [Click here](#)

INDEX / INDICE

NEWS & PRODUCT OF THE RANGE -
PAGE 2

Noticias & Producto de la gama - Página 2

ALLIANCE WITH
GRUPO CEMENTOS DE CHIHUAHUA
- PAGE 3

*Alianza con Grupo Cementos de Chihuahua
- Página 3*

PROJECTS OF THE MONTH -
PAGE 4 & 5

Obras del mes - Página 4 & 5

EDITORIAL

Our projects

Tecnodry is expanding its presence in the United States every day and plans, in the coming months, to open up to the South American market. We are working on creating local associations to respond effectively to the international market and to continue to develop our company.

Nuestros proyectos

Tecnodry está ampliando cada día su presencia en Estados Unidos y tiene la ambición de abrirse al mercado Sudamericano en los próximos meses. Estamos trabajando en la creación de asociaciones locales con el objetivo de responder eficazmente al mercado internacional y seguir el desarrollo de nuestra empresa.

NEWS

NOTICIAS

OUR PAPER BAGS FOR PACKING OUR PRODUCTS ARE MADE WITH THE HIGHEST TECHNOLOGY WORLDWIDE

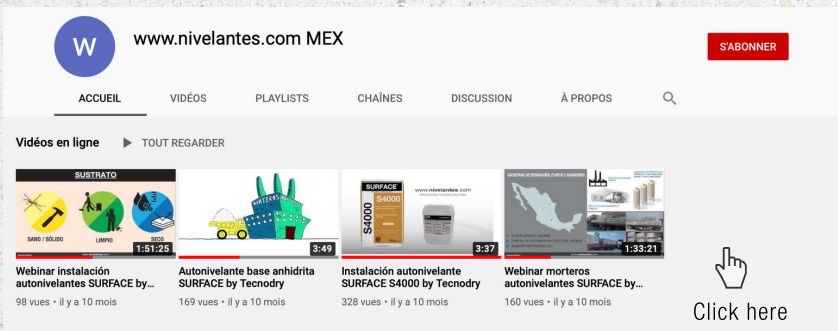
Nuestras bolsas de papel para el empaque de nuestros productos están hechas con la más alta tecnología al nivel mundial



AM 8115 machine - W&H Group

ALL OUR WEBINARS ARE AVAILABLE ON OUR YOUTUBE CHANNEL

Todos nuestros seminarios web están disponibles en nuestro canal de Youtube



PRODUCT OF THE RANGE

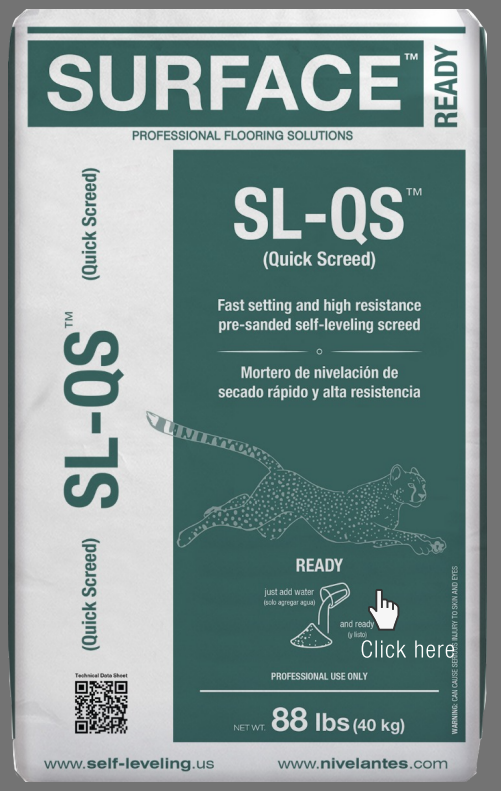
PRODUCTO DE LA GAMA

SURFACE-SL-QS READY is an ultra-fast setting, quick drying, high strength, and easy-to-apply hydraulic cement-based mortar, reinforced with synthetic fibers.

Suitable for poorly finished or uneven surfaces, that require a thick layer of mortar (from 10 to 70 mm) to level them out. Recommended for industrial and commercial work. Also, a suitable base for receiving epoxy finishes.

SURFACE-SL-QS READY es un mortero hidráulico fluido base cemento de fraguado ultra rápido, secado acelerado, de alta resistencia, y de fácil aplicación, reforzado con fibras sintéticas.

Adecuado para superficies mal acabadas, desniveladas o con imperfecciones que requieren alcanzar una óptima nivelación para espesores gruesos (desde 10 a 70 mm). Recomendable para obras industriales y comerciales. Será también una base adecuada para recibir acabados epoxicos.





ALLIANCE WITH GRUPO CEMENTOS DE CHIHUAHUA

ALIANZA CON GRUPO CEMENTOS DE CHIHUAHUA

To increase its production and respond effectively to the demand of its customers, Tecnodry has agreed to an alliance with GCC, meaning a part of our production will be now manufactured at the GCC factory in Ciudad Juárez (Mexico).

Para aumentar su producción y responder de manera efectiva a los pedidos de sus clientes, Tecnodry ha acordado una alianza con GCC. Una parte de nuestra producción será fabricada en la planta de GCC en Ciudad Juárez (México).



WHO ARE GCC?

¿Quiénes son GCC?

Grupo Cementos de Chihuahua is a company with a global and sustainable approach, founded in 1941 and based in Chihuahua, Mexico.

GCC produces, distributes and markets cement, concrete, aggregates and innovative products for the Mexican, American, Canadian and Latin American construction industry.

GCC's operations in Mexico include three cement production plants, thirty ready-mix concrete plants, six concrete block plants and four aggregates plants in the cities of Chihuahua, Juárez and Samalayuca. The company also operates in the United States, with four cement plants and twenty-two cement distribution centers.

Grupo Cementos de Chihuahua es una empresa con un enfoque global y sustentable, fue fundada en 1941 y tiene su sede en Chihuahua, México. GCC produce, distribuye y comercializa cemento, concreto, agregados y productos innovadores para la industria de la construcción en México, Estados Unidos, Canadá y Latinoamérica.

Las operaciones de GCC en México incluyen tres plantas de producción de cemento, treinta plantas de concreto premezclado, seis plantas de bloques de concreto y cuatro plantas de agregados en las ciudades de Chihuahua, Juárez y Samalayuca. La empresa también opera en Estados Unidos, contando con cuatro plantas de cemento y con veintidós centros de distribución.



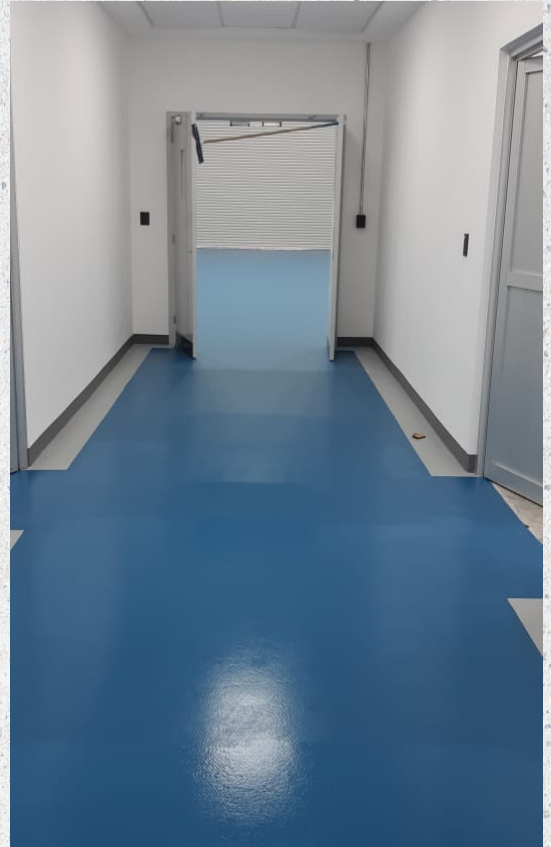
5.8 —	8 —	95 —
Millones de toneladas	Plantas de cemento	Plantas de concreto

PROJECTS OF THE MONTH

OBRAS DEL MES

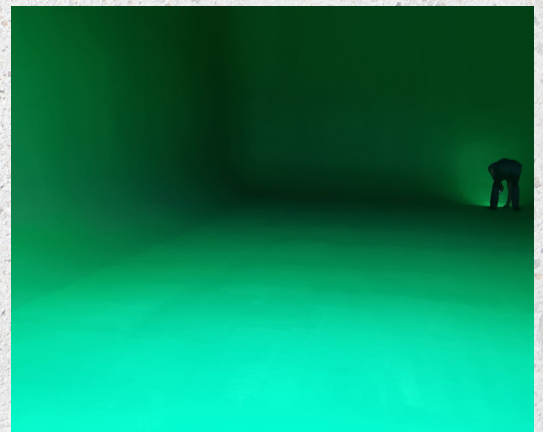
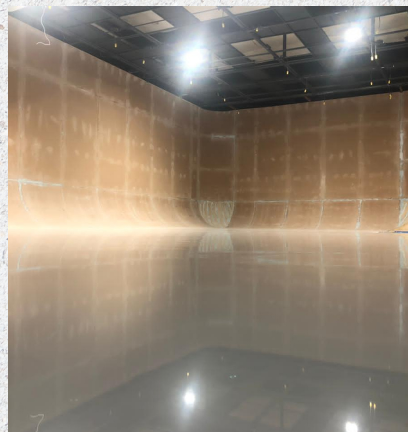
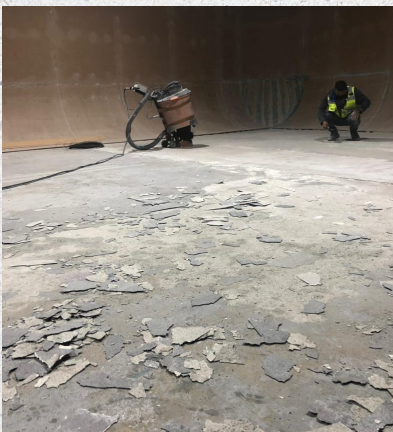
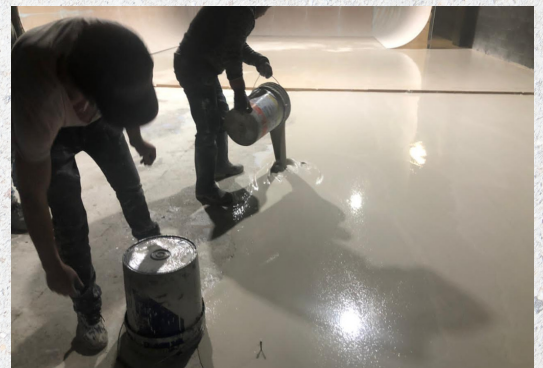
CENTRO REGIONAL DE INNOVACION Y DESARROLLO ESPACIAL DE ATLACOMULCO

- Partner: GREFFEK SA DE C.V.
- Project: SECRETARY OF NATIONAL DEFENSE (SEDENA)
- Area: 6,243 ft² (580 m²)
- Our product: 1/4" (6 mm) with our product **S8000**
- Flooring: Epoxy



FORO EL COYOTE MEDIA FILM, MEXICO CITY

- Partner: TIME CONSULTING & AR-KALTIA
- Project: TECDIME
- Area: 4,306 ft² (400 m²)
- Our product: 1 1/2" (38 mm) with our product **SL-QS + 1/4"** (6 mm) **S8000**
- Flooring: Epoxy



PROJECTS OF THE MONTH

OBRAS DEL MES

PASILLOS CENTRAL DE IZTAPALAPA, MEXICO CITY

- Partner: JESUS ADRIAN HERNANDEZ
- Project: CENTRAL DE ABASTOS CDMX
- Area: 16,146 ft² (1,500 m²)
- Our product: 5/16" (8 mm) with our product **S8000**
- Flooring: Cementitious urethane

