

# NEWSLETTER

by Tecnodry

# SURFACE™

PROFESSIONAL FLOORING SOLUTIONS

## Self-levelings & Patch / Skimcoat



## Fluid Screeds



[www.self-leveling.us](http://www.self-leveling.us)

[www.nivelantes.com](http://www.nivelantes.com)

## INDEX / INDICE

LOCATION - PAGE 2

*Ubicación- Pagina 2*

NEWS - PAGE 3

*Noticias - Pagina 3*

PRODUCT OF THE RANGE -  
PAGE 3

*Producto de la gama - Pagina 3*

PROJECTS OF THE MONTH -  
PAGE 4

*Obras del mes - Pagina 4*

## EDITORIAL

### Our company

Manufacturer of self-leveling mortars, we built, in 2016, our first plant in Apaxco. For 4 years we have been manufacturing products in Mexico and have been developing our own high-performance formulas with our team of chemists in our laboratories in France and Mexico.

### Nuestra empresa

Fabricante de morteros autonivelantes, edificamos nuestra primera planta en 2016 en Apaxco. Desde hace 4 años, fabricamos productos en México y desarrollamos formulas propias de alto desempeño con nuestro equipo de químicos en nuestros laboratorios de Francia y México.

# LOCATION

## UBICACIÓN

Our plant is located in the north of Mexico City, with a large production capacity. We also have four logistics warehouses in Monterrey, Guadalajara, Dallas and Laredo, TX and a distribution center in Mexico City.

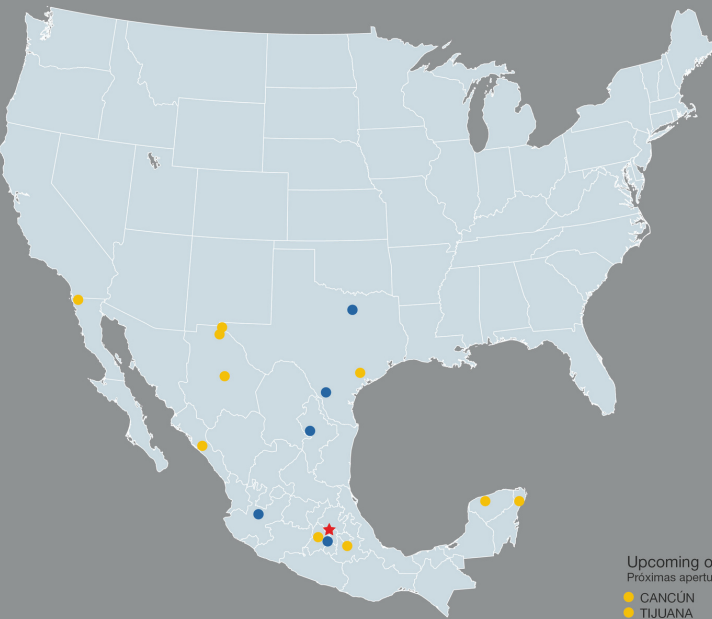
Nuestra planta esta ubicada al norte de la ciudad de México, con una alta capacidad de producción.

Contamos también con cuatro almacenes de logísticas en Monterrey, Guadalajara, Dallas y Laredo, TX y un centro de distribución en CDMX.



### PRODUCTION CAPACITY, PLANT AND WAREHOUSES

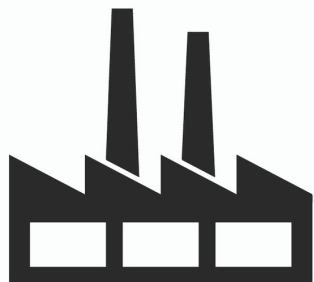
CAPACIDAD DE PRODUCCIÓN, PLANTA Y ALMACENES



- ★ APAXCO PLANT
- CDMX DISTRIBUTION CENTER
- MONTERREY, N.L.
- GUADALAJARA, JAL.
- LAREDO, TX (USA)
- DALLAS, TX (USA)

Upcoming openings  
Próximas aperturas

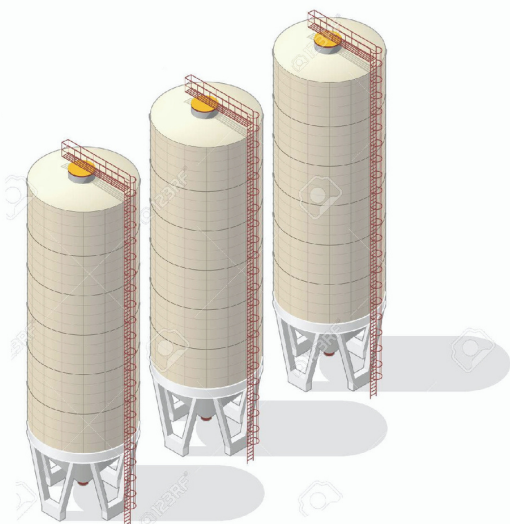
- CANCÚN
- TIJUANA
- CULIACÁN
- PUEBLA
- CIUDAD JUÁREZ
- CHIHUAHUA
- TOLUCA
- MÉRIDA
- EL PASO, TX (USA)
- HOUSTON, TX (USA)



### PRODUCTION AREA IN APAXCO

ÁREA DE PRODUCCIÓN

**1,500 m<sup>2</sup>**



### STORAGE AREA IN APAXCO

ÁREA DE ALMACENAMIENTO

**2,000 m<sup>2</sup>**

# NEWS

## NOTICIAS

### OPENING OF OUR WAREHOUSES IN DALLAS AND LAREDO, TX

*Apertura de nuestros almacenes en Dallas y Laredo, TX*

Our first truck arrived in Texas at the end of December, officially launching the distribution of our products in the US!

Nuestro primer camión llegó a Texas a fines de diciembre, ¡lanzando oficialmente la distribución de nuestros productos en los EE. UU.!



### COMING SOON TO COLOMBIA !

*¡Pronto llegaremos a Colombia!*



Tecnodry opens to the Colombian construction market and soon we will commercialize products from our range (S4000, S8000, SL-FLUID, SL-QS), the most suitable to cover the 3 main sectors: residential, commercial and industrial.

Tecnodry se abre al mercado Colombiano de la construcción y próximamente comercializaremos productos de nuestra gama (S4000, S8000, SL-FLUID, SL-QS), los más adecuados para cubrir los 3 principales sectores: residencial, comercial e industrial.



## PRODUCT OF THE RANGE

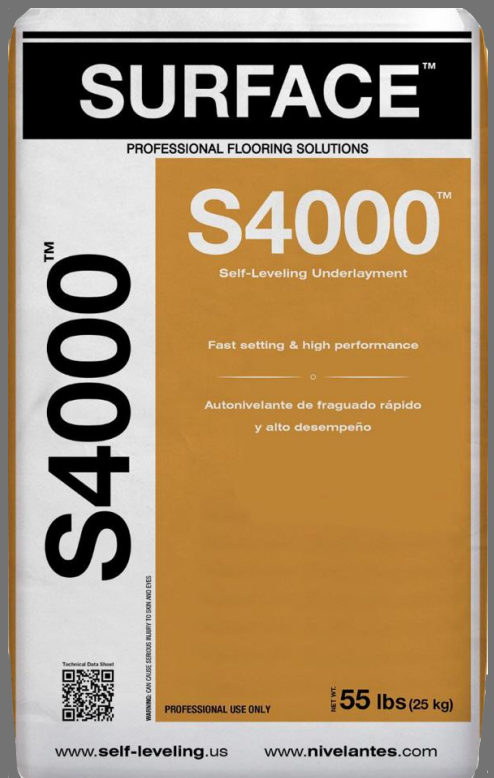
### PRODUCTO DE LA GAMA

Are you looking for a practical, efficient and economical solution for correcting or levelling surfaces?

We manufacture self-leveling mortar **SURFACE S4000**, for thin thicknesses that require a flat, smooth or level surface. Its easy application, fast setting and high resistance make it an ideal product for receiving vinyl, wood, laminate, carpet, ceramic floors, etc.

¿Solución práctica, eficiente y económica para corregir o nivelar superficies?

Fabricamos el autonivelante cementoso **SURFACE S4000**, para espesores delgados que exijan una superficie plana, lisa o nivelada. Su facilidad de aplicación, su fraguado rápido y su alta resistencia lo convierten en un producto ideal para recibir viniles, maderas, laminados, alfombras, cerámicas, etc.



# PROJECTS OF THE MONTH

## OBRAS DEL MES

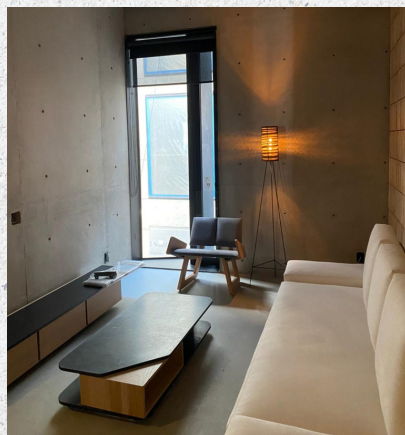
### RESIDENTIAL VISTAS, GUADALAJARA

- Partner: COVEREX
- Project: ROCHER HOLDINGS
- Area: 145,312 ft<sup>2</sup> (13,500 m<sup>2</sup>)
- Our product: 1.4" (35 mm) with our product **SURFACE-GYP**
- Flooring: LVT (Luxury Vinyl Tile)



### SUITE ARX BY ARCHETONIC, MEXICO CITY

- Partner: GAMA EPOXICOS
- Project: ARCHETONIC + PHIA
- Area: 11,592 ft<sup>2</sup> (1,077 m<sup>2</sup>)
- Our product: 1.8" (45 mm) with our product **SL150 + 0.2" (5 mm) S8000**
- Flooring: Topcoat epoxy



# PROJECTS OF THE MONTH

## OBRAS DEL MES

### RESIDENCIAL ANTIA HACIENDA DE CAMPO, HUIXQUILUCAN, ESTADO DE MEXICO

- Partner: GRUPO ARQUITECTÓNICO GWR
- Project: H DESARROLLADOR
- Area: 33,023 ft<sup>2</sup> (3,068 m<sup>2</sup>)
- Our product: 1.4" (35 mm) with our product **SURFACE-GYP**
- Flooring: Wood



### PLANTA GONDI, MONTERREY

- Partner: MASTER PISOS, SA DE C.V
- Project: CONSTRUCTORA TREBOTTI, SA DE C.V
- Area: 7,535 ft<sup>2</sup> (700 m<sup>2</sup>)
- Our product: 0.2" (6 mm) with our product **S8000**
- Flooring: Topcoat epoxy

