

NEWSLETTER

by Tecnodry

SURFACE™

PROFESSIONAL FLOORING SOLUTIONS

Self-levelings & Patch / Skimcoat



Fluid Screeds



www.self-leveling.us

www.nivelantes.com

 [Click here](#)

INDEX / INDICE

NEWS & PRODUCT OF THE RANGE - PAGE 2

Noticias & Producto de la gama - Página 2

TECHNOLOGY AT OUR CLIENTS SERVICE! - PAGE 3

¡La tecnología al servicio de nuestros clientes! - Página 3

LEED CERTIFICATION - PAGE 4

Certificación LEED - Página 4

PROJECTS OF THE MONTH - PAGE 5

Obras del mes - Página 5

EDITORIAL

Our development

Tecnodry began its development in South America with the sending of a first container to Colombia, and continues its expansion in the United States with the arrival of a second freight truck and the creation of the English version of the website.

At the same time, Tecnodry remains concerned about its environmental impact by continuing to develop products eligible for LEED certification.

Nuestro desarrollo

Tecnodry inició su desarrollo en Sudamérica con el envío de un primer contenedor a Colombia, y continúa su expansión en Estados Unidos con la llegada de un segundo envío de mercancías y la creación de la versión en inglés del sitio web.

Al mismo tiempo, Tecnodry sigue preocupado por su impacto ambiental al continuar desarrollando productos elegibles para la certificación LEED.

NEWS

NOTICIAS

TECNODRY'S INTERNATIONAL EXPANSION

Crecimiento internacional de Tecnodry

Our first container, loaded with S8000, S4000 and FloorPatch, was shipped out of the port of Veracruz and should arrive in the port of Cartagena in Colombia in the next few days.

Nuestro primer contenedor cargado con S8000, S4000 y FloorPatch embarcado en el puerto de Veracruz debe llegar en los próximos días al puerto de Cartagena en Colombia.

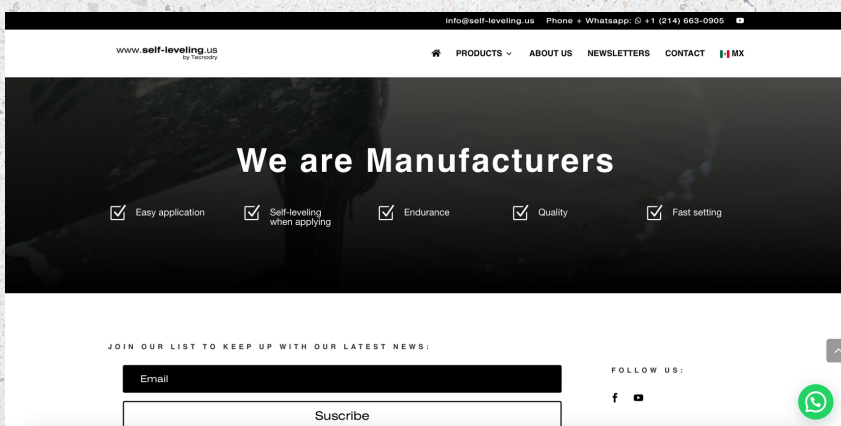


THE ENGLISH VERSION OF OUR WEBSITE IS NOW AVAILABLE!

¡La versión en inglés de nuestro sitio web ya está disponible!



Click here



PRODUCT OF THE RANGE

PRODUCTO DE LA GAMA

Do you need an ultra-fast setting and quick-drying hydraulic mortar for your poorly finished concrete surfaces or for those with imperfections that require leveling in thin layers?

S-FAST offers a mineral formulation based on special cements, fibers and high-performance additives that, when mixed with water and sand, produces a leveling product free of contraction for thicknesses from 0.0393 to 0.393 in.

¿Necesita un mortero hidráulico de fraguado ultra rápido y secado acelerado para sus superficies de concreto mal acabadas o con imperfecciones que requieren ser niveladas en espesores delgados?

S-FAST ofrece una formulación mineral a base de cementos especiales, fibras y aditivos de alto desempeño que al mezclarse con agua y arena se obtiene un producto nivelante libre de contracción para espesores desde 1 a 10 mm.

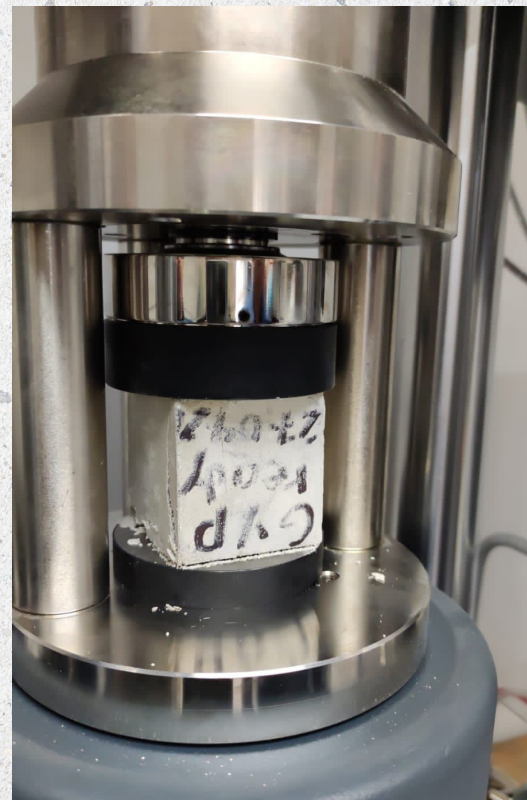
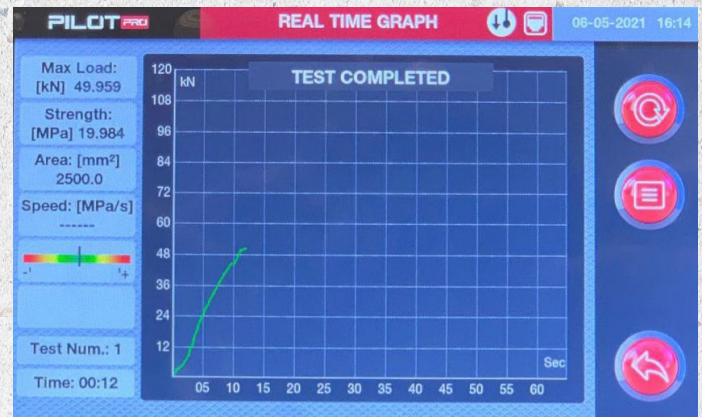
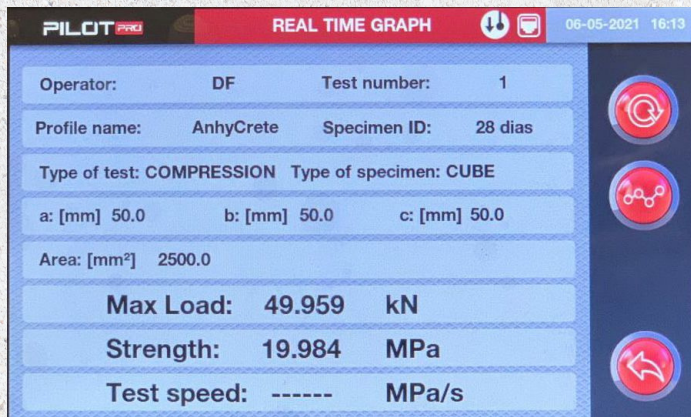


TECHNOLOGY AT THE CUSTOMER'S SERVICE!

¡LA TECNOLOGÍA AL SERVICIO DEL CLIENTE!

With the new PILOT PRO compression and flexure press, we can provide our customers with the technical information they want.

Con la nueva prensa de compresión y flexión PILOT PRO podemos brindar a nuestros clientes la información técnicas que desean.



ALL OUR PRODUCTS CONTRIBUTE TO OBTAINING POINTS TOWARDS LEED CERTIFICATION

CONTRIBUCIÓN DE NUESTROS PRODUCTOS PARA PUNTOS LEED

LEED (Leadership in Energy and Environmental Design) is an internationally recognized green building certification system, providing third-party checks for buildings and communities that wish to acquire the certification. Their role is to check that buildings and communities are built and designed using performance improving approaches in areas that matter the most such as energy saving, water efficiency, CO2 emissions, improving indoor environment, stewardship of resources and sensitivity to the impacts these areas have on the environment.

Developed by the U.S. Green Building Council (USGBC), **LEED** provides building owners and operators with a concise framework for identifying and implementing practical and measurable green building design solutions including construction, operation and maintenance solutions.

Leed is a versatile certification system that can apply to different types of buildings - commercial as well as residential.

The different types of **LEED** Certification are as follows:

- Houses
- Neighborhood development
- Commercial interiors
- Shell and core construction
- New buildings
- Schools, healthcare & retail



LEED (Leadership in Energy and Environmental Design) es un sistema de certificación de edificios ecológicos reconocido internacionalmente, que proporciona controles de terceros para edificios y comunidades que deseen adquirir la certificación. Su función es verificar que los edificios y las comunidades se construyan y diseñen utilizando enfoques de mejora del rendimiento en las áreas que más importan, como el ahorro de energía, la eficiencia del agua, las emisiones de CO2, la mejora del entorno interior, la gestión de los recursos y la sensibilidad a los impactos que estas áreas tienen el entorno.

Desarrollado por el U.S. Green Building Council (USGBC), **LEED** proporciona a los propietarios y operadores de edificios un marco conciso para identificar e implementar soluciones prácticas y medibles de diseño de edificios ecológicos, incluidas soluciones de construcción, operación y mantenimiento.

Leed es un sistema de certificación versátil que se puede aplicar a diferentes tipos de edificios, tanto comerciales como residenciales.

Los diferentes tipos de Certificación **LEED** son los siguientes:

- Casas
- Desarrollo de barrio
- Interiores comerciales
- Construcción cubierta y núcleo
- Nuevos edificios
- Escuelas, salud y comercio minorista



MR-REGIONAL MATERIALS

Our factories are based in Apaxco, Edomex and Chihuahua, (MEXICO)

MR-PRODUCTOS REGIONALES

Nuestra planta se sitúa en Apaxco, Edomex y Chihuahua (MEXICO)

EQ-LOW EMITTING MATERIALS

All of our products mentioned in this document are 100% free of VOC (Volatile Organic Compounds),

EQ-MATERIALES DE BAJA EMISIÓN

Todos nuestros productos mencionados en este documento son 100% libres de VOC



PROJECTS OF THE MONTH

OBRAS DEL MES

LABORATORIO INNER CIRCLE LAB, MEXICO CITY

- Partner: JESUS ADRIAN HERNANDEZ
- Project: INNER
- Area: 2,691 ft² (250 m²)
- Our product: with our product **S8000**
- Flooring: Epoxy



NUEVO HOSPITAL DE ISSSTE, TLAHUAC

- Partner: MIGUEL ANGEL GARRIDO
- Project: SACYR
- Area: 175,990 ft² (16,350 m²)
- Our product: with our product **S4000**
- Flooring: PVC flooring

